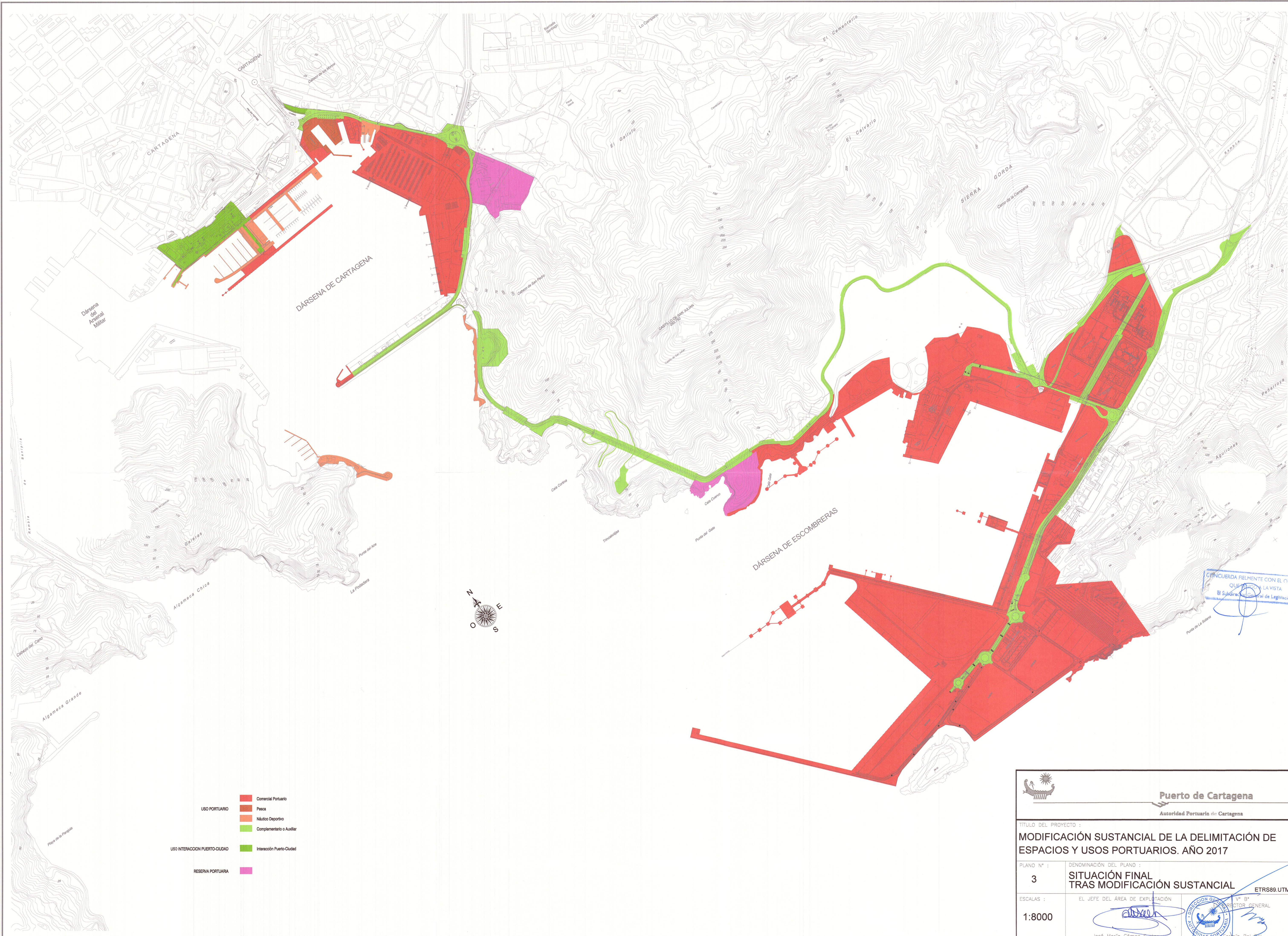


N:\ORGANIZA INFRAESTR DELINEACION\COMPARTIDO\01 AGUSTIN PROYECTOS EN EJECUCION\PLAN DE UTILIZACION ESPACIOS PORTUARIOS 0000 MODIFICACION SUSTANCIAL ABRIL 2017 ETRS89 V1.2 MARZO 2018.dwg  
 4 mayo 2018



- USO PORTUARIO**
- Comercial Portuario
  - Pesca
  - Náutico Deportivo
  - Complementario o Auxiliar
- USO INTERACCION PUERTO-CIUDAD**
- Interacción Puerto-Ciudad
- RESERVA PORTUARIA**
- 

CONCORDA FIELMENTE CON EL ORIGINAL  
 QUE SE TIENE A LA VISTA  
 El Subdirector General de Legitimación

 <b>Puerto de Cartagena</b> Autoridad Portuaria de Cartagena	
TITULO DEL PROYECTO : <b>MODIFICACION SUSTANCIAL DE LA DELIMITACION DE ESPACIOS Y USOS PORTUARIOS. AÑO 2017</b>	
PLANO N° : <b>3</b>	DENOMINACION DEL PLANO : <b>SITUACION FINAL TRAS MODIFICACION SUSTANCIAL</b>
ESCALAS : <b>1:8000</b>	EL JEFE DEL AREA DE EXPLOTACION  José María Gómez Fuster
V° B° DIRECTOR GENERAL  Fermín Raúl Rol	

ETRS89.UTM-30N